

## [2・4・2] 足場金物（鉄骨クランプ）

### ■マルチクランプ HMKP 1.1kg

#### 製品特長

- ・一個で「水平使い・垂直使い」のそれぞれφ 48.6 直交・自在φ 42.7 直交・自在をカバー
- ・使用数量の拾いだしが簡単
- ・キャッチ本体は強度・耐久・耐蝕性に優れた熱間鍛造品

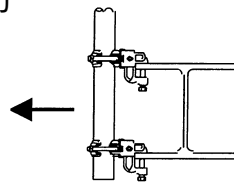
つかみ厚さ37mm



#### ※鉄骨クランプの検証

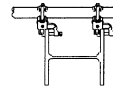
鉄骨クランプの2個1組とした場合の許容支持力

直行型	取付部の引張り方向	3.1kN
	取付部の開き方向	4.4kN
平行型	取付部の引張り方向	3.1kN
	取付部の開き方向	6.61kN



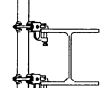
直交型の引張り

P 3.1 kN  
↑ 310 kg



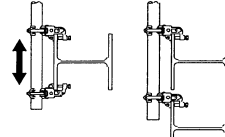
直交型の開き

P 4.4 kN  
↓ 450 kg



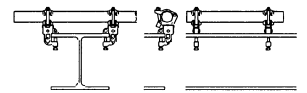
平行型の引張り

P 3.1 kN  
↑ 310 kg

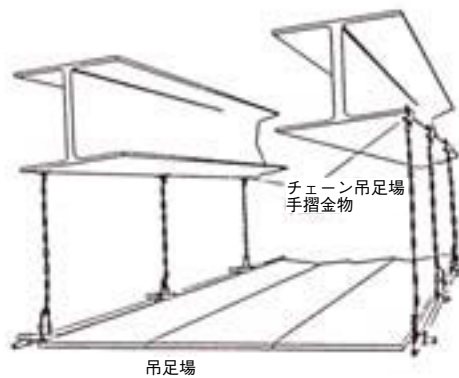
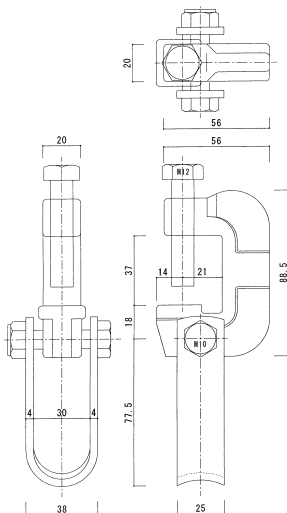


平行型の開き

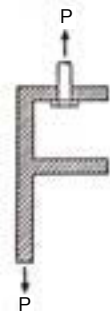
P 6.6 kN  
↑ 670 kg



### ■チェーンクランプ NKP-M5U 1.0kg



引張り試験



許容荷重 4.21kN