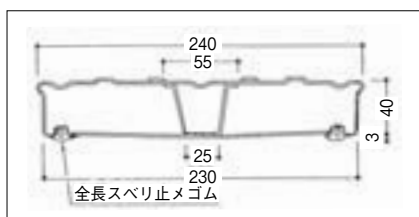
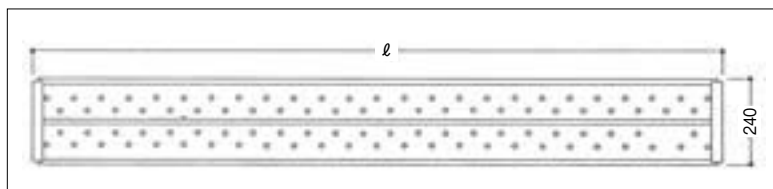


2・8 足場板

[2・8・1] 鋼製足場板（支持間隔 1,800mm）



品番	ℓ (mm)	重量 (kg)
SL-2840	4,000	13.3
SL-2830	3,000	9.7
SL-2820	2,000	7.0

● [許容荷重（支持間隔 1.8 m の場合）]
[中央集中 150kg 等分布 300kg]

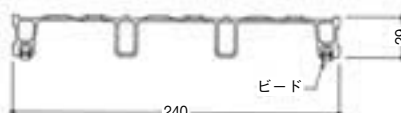
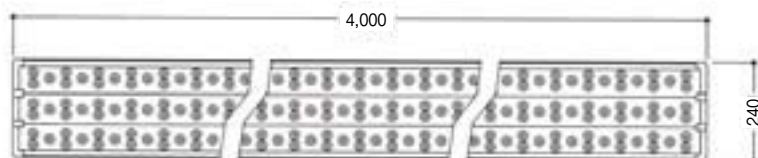
● 断面性能
断面 2 次モーメント $I = 8.94\text{cm}^4$
断面係数 $Z = 3.71\text{cm}^3$
断面積 $A = 4.16\text{cm}^2$

[2・8・2] アルミ足場板（支持間隔 1,800mm）

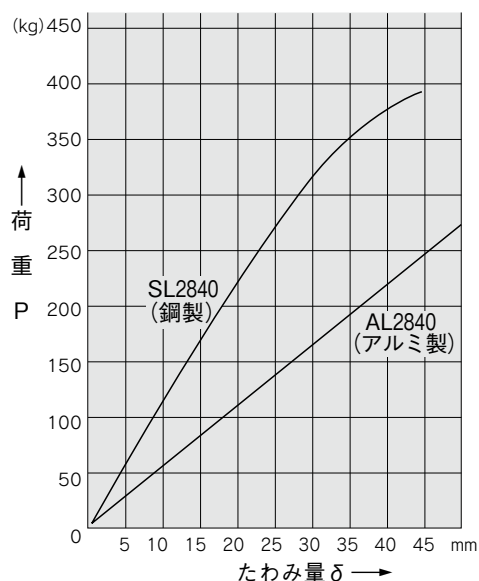
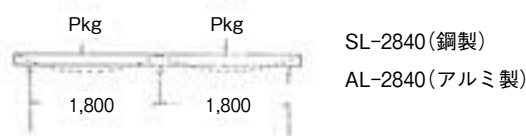
品番	ℓ (mm)	重量 (kg)
AL-2840	4,000	10.1
AL-2830	3,000	7.5
AL-2820	2,000	5.1

● [許容荷重（支持間隔 1.8 m の場合）]
[中央集中 120kg]

● 断面性能
断面 2 次モーメント $I = 9.70\text{cm}^4$
断面係数 $Z = 5.20\text{cm}^3$
断面積 $A = 9.86\text{cm}^2$



■たわみ曲線比較図



■使用上のご注意

1. 支持間隔にもとづく制限荷重の範囲内でご使用ください。
2. 4 m、3 mについては3点支持にてご使用ください。また、長手方向に連続して使用する場合は支持点の上で重ね、その重ねしろは20cm以上とし、番線、または、専用ゴムバンド（ℓ = 800W、フック付き）で支持物に固定してください。
3. 4 mの標準品は、ラベルで表示した支持点でご使用ください。
4. 高さ2 m以上の高所作業床に使用する場合は、2枚敷としてください。
5. 高所から放り投げる等、衝撃を与えますと変形しますし危険でもありますから、お取扱いにご注意ください。
6. 保管は30枚を1バンドルとし、最下部の1枚は表面を下向きにしてください。
7. フォークリフトによる作業や玉掛け作業をする場合は、上記によるバンドルを3並列までにしてください。
8. トラック等の運搬、及び揚重の際の荷締めには、角当てをご使用ください。