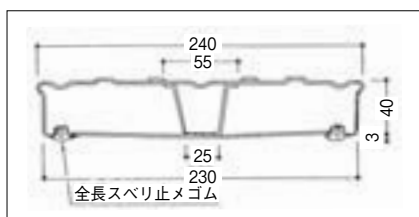
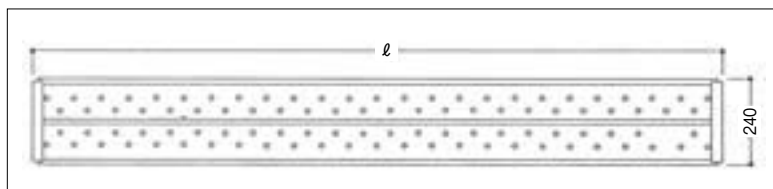


## 2・8 足場板

### [2・8・1] 鋼製足場板（支持間隔 1,800mm）



| 品番      | ℓ (mm) | 重量 (kg) |
|---------|--------|---------|
| SL-2840 | 4,000  | 13.3    |
| SL-2830 | 3,000  | 9.7     |
| SL-2820 | 2,000  | 7.0     |

● [許容荷重（支持間隔 1.8 m の場合）]  
[中央集中 150kg 等分布 300kg]

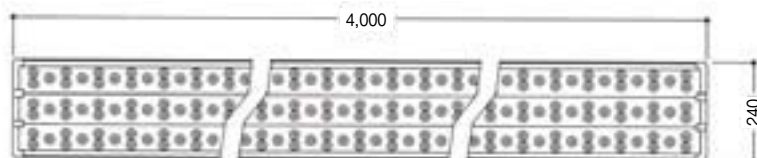
● 断面性能  
断面 2 次モーメント  $I = 8.94\text{cm}^4$   
断面係数  $Z = 3.71\text{cm}^3$   
断面積  $A = 4.16\text{cm}^2$

### [2・8・2] アルミ足場板（支持間隔 1,800mm）

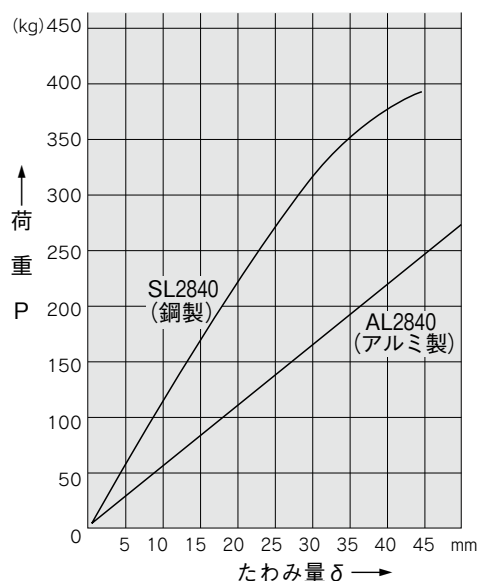
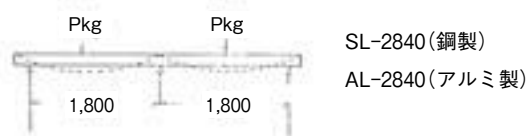
| 品番      | ℓ (mm) | 重量 (kg) |
|---------|--------|---------|
| AL-2840 | 4,000  | 10.1    |
| AL-2830 | 3,000  | 7.5     |
| AL-2820 | 2,000  | 5.1     |

● [許容荷重（支持間隔 1.8 m の場合）]  
[中央集中 120kg]

● 断面性能  
断面 2 次モーメント  $I = 9.70\text{cm}^4$   
断面係数  $Z = 5.20\text{cm}^3$   
断面積  $A = 9.86\text{cm}^2$



#### ■たわみ曲線比較図



#### ■使用上のご注意

1. 支持間隔にもとづく制限荷重の範囲内でご使用ください。
2. 4 m、3 mについては3点支持にてご使用ください。また、長手方向に連続して使用する場合は支持点の上で重ね、その重ねしろは20cm以上とし、番線、または、専用ゴムバンド（ℓ = 800W、フック付き）で支持物に固定してください。
3. 4 mの標準品は、ラベルで表示した支持点でご使用ください。
4. 高さ2 m以上の高所作業床に使用する場合は、2枚敷としてください。
5. 高所から放り投げる等、衝撃を与えますと変形しますし危険でもありますから、お取扱いにご注意ください。
6. 保管は30枚を1バンドルとし、最下部の1枚は表面を下向きにしてください。
7. フォークリフトによる作業や玉掛け作業をする場合は、上記によるバンドルを3並列までにしてください。
8. トラック等の運搬、及び揚重の際の荷締めには、角当てをご使用ください。